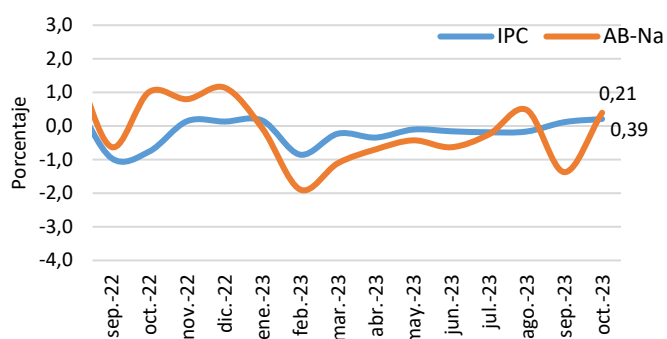




## Octubre-2023

## IPC - División 1, Alimentos y Bebidas no Alcohólicas

Variación mensual del IPC y de la División Alimentos y bebidas no alcohólicas (AB-Na). Porcentaje



La **variación mensual del IPC** en octubre 2023 fue de 0,21%, lo que evidencia un incremento con respecto a setiembre del mismo año. Las divisiones con mayor efecto<sup>1/</sup> en este comportamiento fueron: Transporte y Alquiler y servicios de la vivienda.

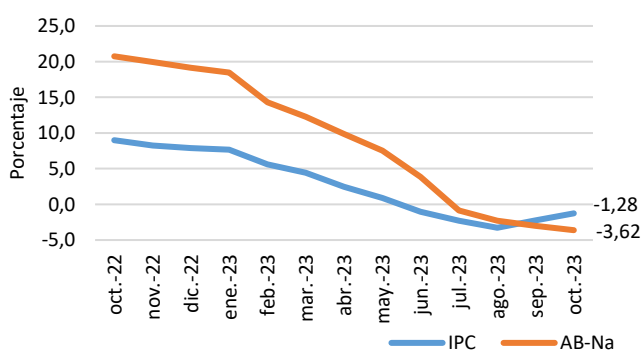
Mientras que la **variación mensual de la división de "Alimentos y bebidas no alcohólicas"** fue de 0,39%. Esta comportamiento se debió principalmente al aumento de los precios del tomate (33,20%), la papaya (13,20%), y de la sandía (11,60%); en tanto la papa (-22,3%), la cebolla (-9,01%), y los frijoles (-2,54%) registraron disminuciones en los precios.

De los 102 productos que conforman la división de "Alimentos y bebidas no alcohólicas", un 55,9% aumentaron su precio; mientras que el 44,1% disminuyeron.

La variación interanual del IPC a octubre 2023, alcanzó un -1,28%.

En tanto, la tasa de **variación interanual de la división de Alimentos y bebidas no alcohólicas**, registró una disminución de -3,62%, siendo el cuarto mes consecutivo del 2023 que se observa una tasa interanual negativa.

Variación interanual del IPC y de la División Alimentos y bebidas no alcohólicas (AB-Na) (porcentaje)



### División "Alimentos y bebidas no alcohólicas"

57 productos aumentaron de precio	Aumento (%)		45 productos disminuyeron de precio	Disminución (%)	
	Tomate	33,20		Papa	-22,28
	Papaya	13,20		Cebolla	-9,01
	Sandía	11,60		Frijoles	-2,54

Variación interanual (%) por clase división de "Alimentos y bebidas no alcohólicas"

Clase	oct-23
Alimentos preparados y otros productos	↑ 8,12%
Productos lácteos y huevos	↑ 2,79%
Jugos de frutas y vegetales	↑ 2,77%
Bebidas gaseosas	↑ 1,61%
Azúcar, sustitutos y golosinas	↑ 1,28%
Cereales y productos de cereales	↓ -0,55%
Café	↓ -1,91%
Pescado y otros mariscos	↓ -5,31%
Té	↓ -6,19%
Carnes	↓ -6,91%
Vegetales, tubérculos, leguminosas...	↓ -9,89%
Frutas y semillas	↓ -12,21%
Aceites y grasas	↓ -16,51%

La variación interanual de IPC : **-1,28%**

Variación interanual en "Alimentos y bebidas no alcohólicas" **-3,62%**

1/ Contribución que tiene cada uno de los bienes del IPC sobre la variación porcentual del índice general.