

Julio-2023



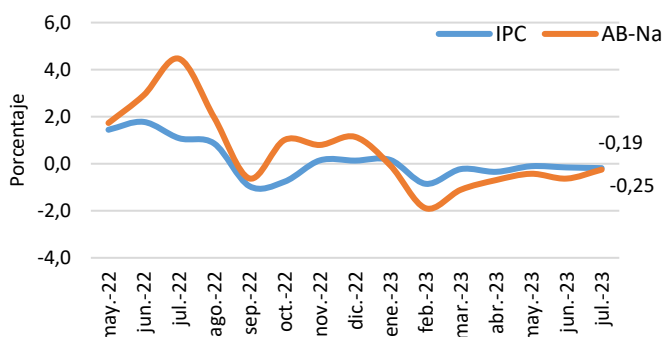
El IPC mide la evolución de los precios, a lo largo del tiempo, de un conjunto de bienes y servicios representativos del consumo de los hogares.

13 divisiones conforman el IPC y referencian los gastos de consumo individual de los hogares



24,32% del gasto se destina a **Alimentos y bebidas no alcohólicas**.

Variación mensual del IPC y de la División Alimentos y bebidas no alcohólicas (AB-Na). Porcentaje



En julio de 2023, la variación mensual del IPC fue de -0,19%, lo que evidencia por sexto mes consecutivo un descenso. Las divisiones con mayor efecto^{1/} en este comportamiento fueron: Transporte e Información y comunicación.

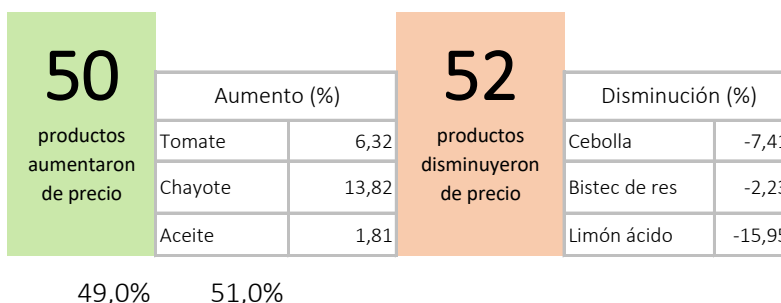
Por su parte, la variación mensual de la división de "Alimentos y bebidas no alcohólicas" fue de -0,25%, lo cual refleja por séptimo mes consecutivo un descenso en el nivel de este índice. Esta caída se debió principalmente a la disminución de los precios de la cebolla (-7,41%), el bistec de res (-2,23%), el limón ácido (-15,95%), la pechuga de pollo (-2,85%), y el queso fresco (-2,13%); en tanto, el tomate (6,32%), el chayote (13,32%), el aceite (1,81%), el consomé (3,11%) y el filete de pescado (2,23%) registraron alzas en los precios.

De los 102 productos que conforman la división de "Alimentos y bebidas no alcohólicas", un 49% aumentaron su precio; mientras que el 51% disminuyeron.

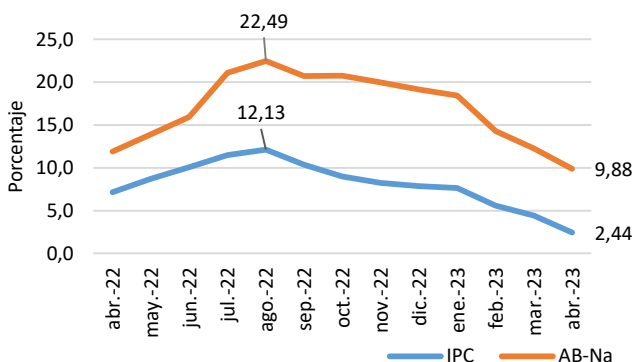
En cuanto a la inflación medida por la variación interanual del IPC (-2,29%), en julio se registró por segundo mes consecutivo valores negativos.

Por otra parte, la tasa de **variación interanual de la división de Alimentos y bebidas no alcohólicas**, registró una disminución de 0,84%, siendo el primer mes del 2023 que se observa una tasa interanual negativa.

División "Alimentos y bebidas no alcohólicas"



Variación interanual del IPC y de la División Alimentos y bebidas no alcohólicas (AB-Na) (porcentaje)



Variación interanual (%) por clase
división de "Alimentos y bebidas no alcohólicas"

Clase	Jul-23
Alimentos preparados y otros productos	↑ 10,14%
Productos lácteos y huevos	↑ 6,67%
Cereales y productos de cereales	↑ 3,40%
Bebidas gaseosas	↑ 2,75%
Jugos de frutas y vegetales	↑ 2,75%
Café	↑ 2,49%
Azúcar, sustitutos y golosinas	↑ 2,41%
Carnes	↓ -1,92%
Pescado y otros mariscos	↓ -3,57%
Té	↓ -4,67%
Vegetales, tubérculos, leguminosas...	↓ -8,93%
Frutas y semillas	↓ -10,93%
Aceites y grasas	↓ -17,26%

La variación interanual de IPC : **-2,29%**

Variación interanual en "Alimentos y bebidas no alcohólicas" **-0,84%**

1/ Contribución que tiene cada uno de los bienes del IPC sobre la variación porcentual del índice general.