

Marzo-2023



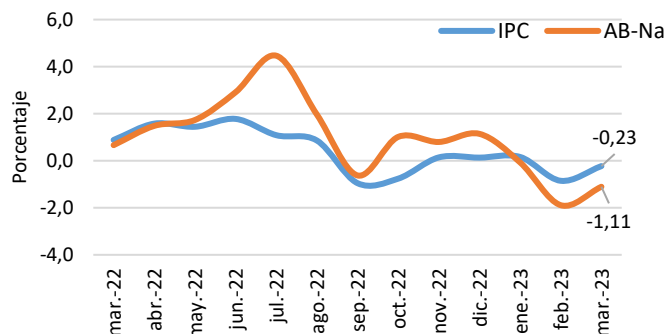
El **IPC** mide la evolución de los precios, a lo largo del tiempo, de un conjunto de bienes y servicios representativos del consumo de los hogares.

13 divisiones conforman el IPC y referencian los gastos de consumo individual de los hogares



24,32% del gasto se destina a **Alimentos y bebidas no alcohólicas**.

Variación mensual del IPC y de la División Alimentos y bebidas no alcohólicas (AB-Na). Porcentaje



En marzo de 2023, la variación mensual del IPC fue de -0,23%, lo cual reflejó por segundo mes consecutivo un descenso. Las divisiones con mayor efecto^{1/} en este comportamiento fueron: Alimentos y bebidas no alcohólicas y Transporte.

La variación mensual de la división de "Alimentos y bebidas no alcohólicas" fue del -1,11%, siendo el tercer mes consecutivo en que este índice disminuye.

La disminución del nivel presentada en esta división se debió principalmente a la caída de los precios varios alimentos entre ellos sobresalen: la cebolla (-20,63%), la papa (-9,04%), la papaya (-23,97%), el aceite (-5,13%), la pechuga de pollo (-4,77%), y el arroz (-1,95%); mientras que el tomate, el atún en conserva y el limón ácido registraron alzas en sus precios.

División "Alimentos y bebidas no alcohólicas"

43

productos aumentaron de precio

Aumento (%)	
Tomate	27,03
Atún en conserva	2,74
Limón ácido	14,89

59

productos disminuyeron de precio

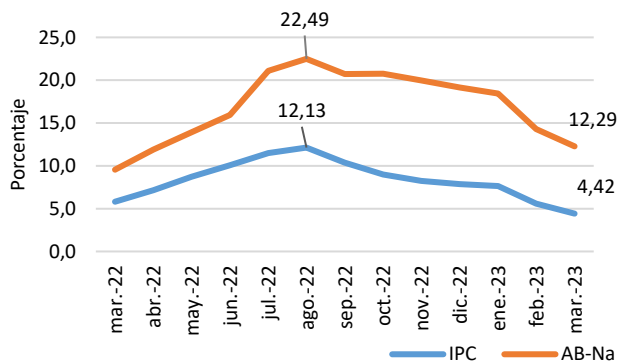
Disminución (%)	
Cebolla	-20,63
Papa	-9,04
Papaya	-23,97

De los 102 productos que componen la división de "Alimentos y bebidas no alcohólicas", 42,0% aumentaron su precio; mientras que, un 58,0% disminuyeron.

Por otra parte, el IPC a marzo 2023 refleja una inflación interanual del 4,42%, manteniendo la tendencia a la baja que inicio desde setiembre 2022.

Con respecto a la tasa de **variación interanual de la división de Alimentos y bebidas no alcohólicas**, registró un aumento de 12,29%, siendo menor en 10,2 puntos porcentuales que en agosto de 2022 (22,49%); lo que evidencia por quinto mes consecutivo una tendencia hacia el descenso.

Variación interanual del IPC y de la División Alimentos y bebidas no alcohólicas (AB-Na) (porcentaje)



Variación interanual (%) por clase

división de "Alimentos y bebidas no alcohólicas"

Clase	mar-23
Aceites y grasas	↑ 28,82%
Vegetales, tubérculos, leguminosas...	↑ 27,50%
Café	↑ 19,24%
Productos lácteos y huevos	↑ 18,28%
Alimentos preparados y otros productos	↑ 13,07%
Cereales y productos de cereales	↑ 10,94%
Jugos de frutas y vegetales	↑ 6,97%
Azúcar, sustitutos y golosinas	↑ 6,24%
Carnes	↑ 6,05%
Bebidas gaseosas	↑ 4,98%
Pescado y otros mariscos	↑ 4,01%
Frutas y semillas	↓ -4,88%
Té	↓ -7,48%

La variación interanual de IPC : **4,42%**

Variación interanual en "Alimentos y bebidas no alcohólicas" **12,29%**

1/ Contribución que tiene cada uno de los bienes del IPC sobre la variación porcentual del índice general.