

### Enero-2023



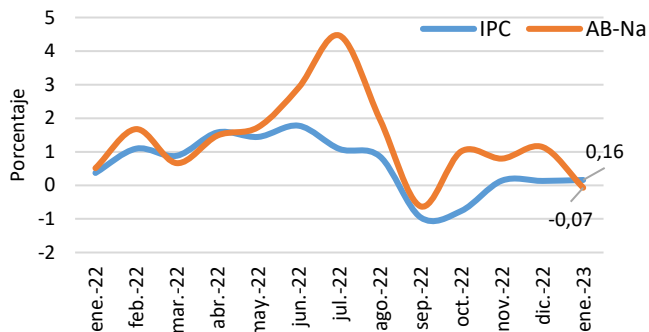
El **IPC** mide la evolución de los precios, a lo largo del tiempo, de un conjunto de bienes y servicios representativos del consumo de los hogares.

**13 divisiones conforman el IPC** y referencian los gastos de consumo individual de los hogares



**24,32%** del gasto se destina a **Alimentos y bebidas no alcohólicas**.

**Variación mensual del IPC y de la División Alimentos y bebidas no alcohólicas (AB-Na). Porcentaje**



El IPC en enero 2023 presentó una variación de 0,16% con respecto al mes anterior; mientras que, la división de **"Alimentos y bebidas no alcohólicas"** registró una tasa de variación mensual negativa de 0,07%.

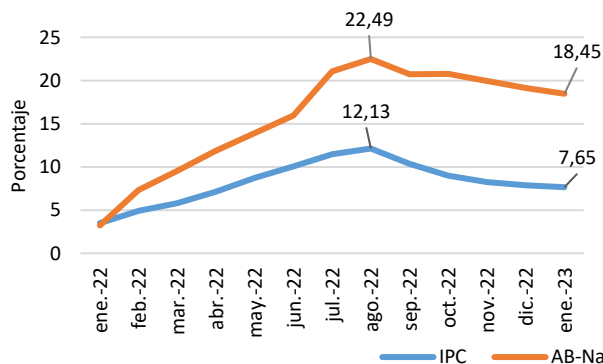
Los productos que disminuyeron de precio en enero con respecto a diciembre y que tuvieron un mayor efecto<sup>1/</sup> en el IPC y por ende en el comportamiento de ésta división fueron el tomate, la zanahoria y el bistec de res; por el contrario, los que mostraron mayor aumento de precios fueron: la cebolla, la papa y la papaya, entre otros.

De los 102 productos que integran la división de "Alimentos y bebidas no alcohólicas" 51,0% aumentaron de precio y 49,0% bajaron de precio.

En cuanto a la **tasa de variación interanual** a enero 2023 ésta división reportó un aumento de 18,45%, lo que significó 15,22 puntos porcentuales (p.p.) más alta que la registrada en el mismo mes del 2022, pero menor en 4,04 p.p. que la reportada en agosto de 2022 (22,49%); de esta forma acumula cuatro meses con una tendencia hacia el descenso.

Por otra parte, el IPC mostró una variación interanual de 7,65% lo que significó que por quinto mes consecutivo se evidencia una desaceleración de éste índice, pero aún se encuentra lejos del rango meta establecido por el Banco Central de Costa Rica entre el 2% y el 4%.

**Variación interanual del IPC y de la División Alimentos y bebidas no alcohólicas (AB-Na) (porcentaje)**



### División "Alimentos y bebidas no alcohólicas"

52 productos aumentaron 51%	Aumento (%)		50 productos disminuyeron 49%	Disminución (%)	
	Cebolla	16,09		Tomate	-11,13
	Papa	7,32		Zanahoria	-24,41
	Papaya	6,37	Bistec de res	-1,78	

**Variación interanual (%) por clase**  
división de "Alimentos y bebidas no alcohólicas"

Clase	ene-23
Vegetales, tubérculos, leguminosas...	↑ 42,47%
Aceites y grasas	↑ 36,24%
Café	↑ 33,00%
Productos lácteos y huevos	↑ 20,99%
Frutas y semillas	↑ 15,48%
Cereales y productos de cereales	↑ 14,94%
Alimentos preparados y otros productos	↑ 13,88%
Carnes	↑ 9,24%
Jugos de frutas y vegetales	↑ 9,04%
Pescado y otros mariscos	↑ 8,54%
Azúcar, sustitutos y golosinas	↑ 8,13%
Bebidas gaseosas	↑ 4,10%
Té	↑ 2,36%

La variación interanual de IPC : **7,65%**

Variación interanual en "Alimentos y bebidas no alcohólicas" **18,45%**

1/ Aporte absoluto que tiene cada uno de los bienes y servicios del IPC sobre la variación del índice general.