

Diciembre-2022



El IPC mide la **variación promedio** de los principales bienes y servicio de consumo en los hogares.

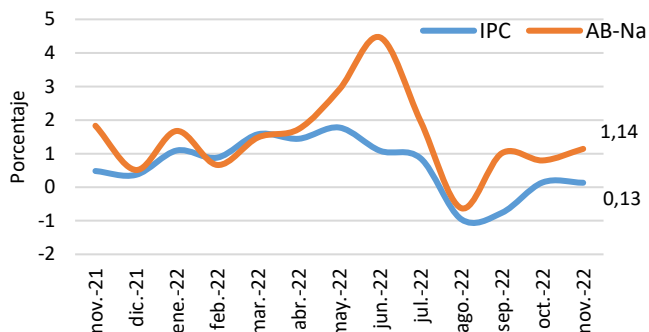


El IPC contiene 13 divisiones, que **referencia el gasto de consumo** en los hogares



24,32% del gasto se destina a **Alimentos y bebidas no alcohólicas**

Variación mensual del IPC y de la División Alimentos y bebidas no alcohólicas (AB-Na). Porcentaje



En diciembre 2022 el IPC registró un aumento mensual de 0,13%, siendo la división de **"Alimentos y bebidas no alcohólicas"** una de las que presentaron un mayor efecto en esta variación mensual, la cual evidenció un incremento de 1,14% con respecto al mes anterior.

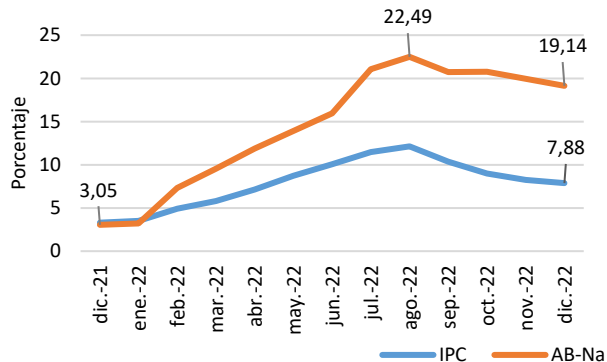
El incremento en esta división fue impulsado por el alza de los precios del tomate, la cebolla y de los huevos; mientras que los productos que bajaron de precio y que tuvieron un mayor efecto^{1/} en este comportamiento fueron la papa, el repollo y el bistec de res, entre otros productos.

De los 102 productos que conforman la división de **"Alimentos y bebidas no alcohólicas"**, 64,0% registraron aumentos en los precios y 36,0% bajaron de precio.

De forma interanual a diciembre de 2022 esta división reportó un incremento del 19,14%, lejos del 3,05% registrado en el mismo mes del 2021, pero menor al 22,49% registrado en agosto del 2022.

Por otra parte, el IPC cerró con un aumento de 7,88%; que de acuerdo con el Instituto Nacional de Estadística y Censos (INEC) es la inflación más alta de los últimos 14 años, siendo en el 2008 la última vez que Costa Rica se vio afectada por una inflación tan alta, producto de los efectos de la crisis internacional.

Variación interanual del IPC y de la División Alimentos y bebidas no alcohólicas (AB-Na) (porcentaje)



División "Alimentos y bebidas no alcohólicas"

65 productos aumentaron 64%	Aumento (%)		37 productos disminuyeron 36%	Disminución (%)	
	Tomate	34,16		Papa	-8,78
Cebolla	30,46	Repollo	-16,58		
Huevos	9,64	Bistec de res	-1,88		

La variación interanual (%) por clase
división de "Alimentos y bebidas no alcohólicas"

Clase	dic-22
Vegetales, tubérculos, leguminosas	↑ 41,66%
Café	↑ 40,99%
Aceites y grasas	↑ 36,80%
Productos lácteos y huevos	↑ 19,77%
Cereales y productos de cereales	↑ 15,36%
Alimentos preparados y otros productos	↑ 15,04%
Frutas y semillas	↑ 12,74%
Carnes	↑ 11,59%
Azúcar, sustitutos y golosinas	↑ 9,96%
Pescado y otros mariscos	↑ 9,88%
Jugos de frutas y vegetales	↑ 9,87%
Bebidas gaseosas	↑ 5,51%
Té	↑ 2,30%

La variación interanual de IPC : **7,88%**

Variación interanual en
"Alimentos y bebidas no alcohólicas" **19,14%**

1/ Aporte de cada bien o servicio a la variación total del Índice de Precios al Consumidor.