

## JUNIO-2022



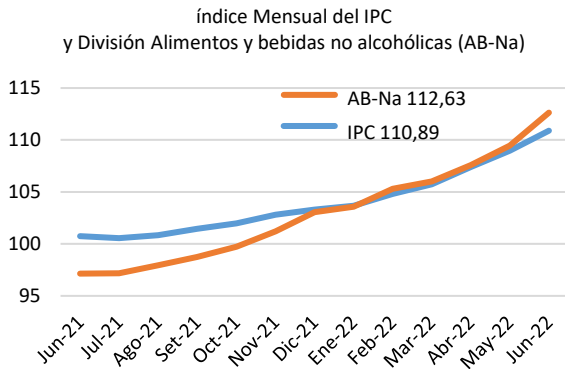
El IPC mide la variación promedio de los principales bienes y servicio de consumo en los hogares.



El IPC contiene 13 divisiones, que referencia el gasto de consumo en los hogares



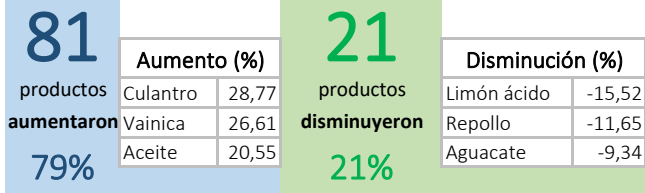
**24,32%** del gasto se destina a **Alimentos y bebidas no alcohólicas**



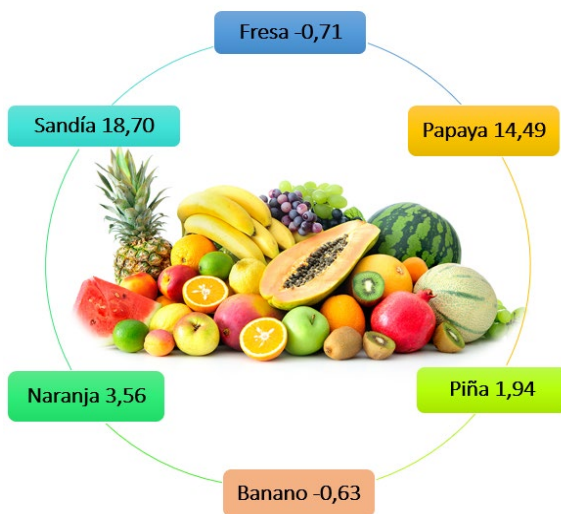
La variación interanual de IPC : **10,06%**

Variación interanual en "alimentos y bebidas no alcohólicas" **15,95%**

El IPC para Junio 2022 presentó variación mensual de 1,78%. En esta variación se reporta un aumento de 2,91% para la división de "alimentos y bebidas no alcohólicas", aportando a la variación general (efecto<sup>1</sup>) un 0,71%. Esta tendencia de incremento en el efecto de la división sobre el IPC ha persistido desde marzo del 2022, lo que puede derivarse del incremento en el precio del casi el 80% de los productos de esta división, y que se evidencia además, en variaciones interanuales de superiores al 10% para el IPC y al 15% para la división de alimentos y bebidas no alcohólicas.



### Variación mensual (%) en productos habituales



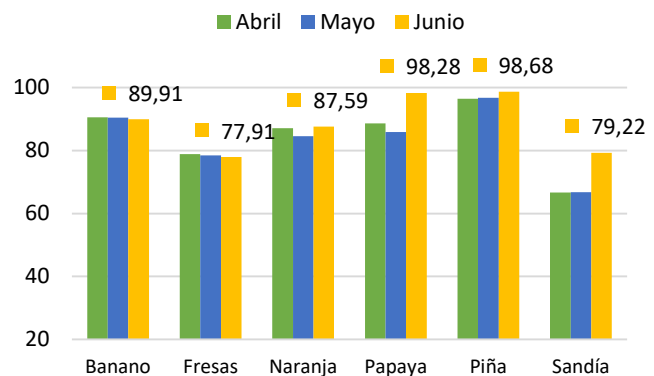
Entre las clases de interés para el sector agro productivo encontramos la de "frutas y semillas", con una variación interanual de 3,07%, donde encontramos variaciones en el índice mensual superiores al 18% para productos de consumo habitual en la dieta de los hogares.

El incremento en el índice mensual más relevante lo muestra la Sandía, y puede relacionarse en alguna medida a la estacionalidad de la fruta, entre otras variables. De acuerdo al índice estacional<sup>2</sup> de CENADA, frutas como sandía y melón comienzan a incrementar su precio en junio de cada año, manteniendo una tendencia al alza hasta finales del segundo semestre del año como punto más alto.

### La variación interanual (%) por clase

Clase	jun-22
Café	57,51%
Aceites y grasas	55,59%
Productos lácteos y huevos	18,90%
Cereales y productos de cereales	17,65%
Carnes	15,48%
Pescado y otros mariscos	15,05%
Azúcar, sustitutos y golosinas	12,49%
Jugos de frutas y vegetales	11,91%
Alimentos procesados	9,82%
Vegetales, tubérculos, leguminosas...	5,57%
Bebidas gaseosas	3,52%
Frutas y semillas	3,07%
Té	-0,56%

### Índice mensual para productos habituales



1/ Aporte de la división 1 (alimentos y bebidas no alcohólicas) a la variación total del índice de precios al consumidor.

2/ Sistema de Información de Mercados Mayoristas (SIMM), PIMA. Índices Estacionales, Calendario de Estacionalidad.