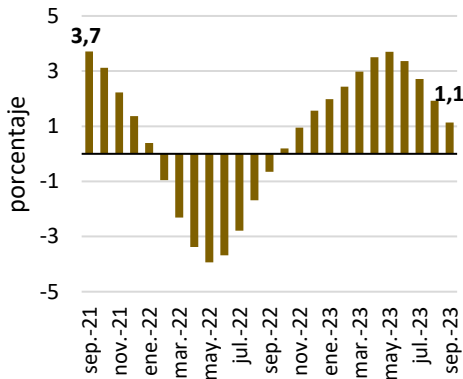




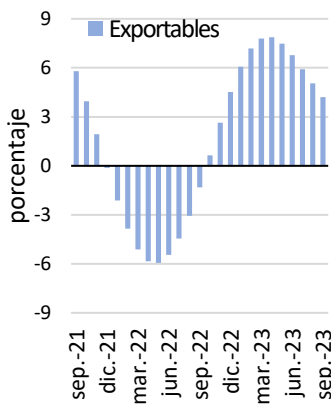
Índice Mensual de la Actividad Agropecuaria- IMAGRO Setiembre, 2023

IMAGRO variación interanual %

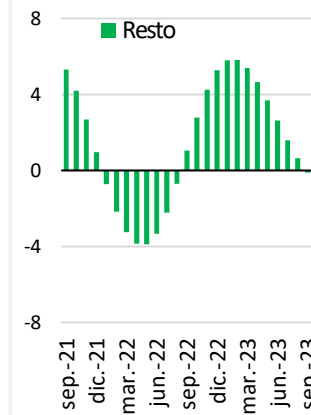


En octubre 2023 el IMAGRO, registró un incremento interanual de 1,1%, presentando por duodécimo mes consecutivo resultados positivos; no obstante este aumento fue menor en 0,8 puntos porcentuales al restimado en agosto.

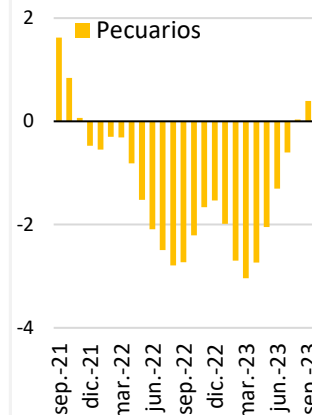
De acuerdo al Banco Central de Costa Rica (BCCR) este comportamiento, se debió principalmente "...a la mayor demanda interna de productos pecuarios como pollo y huevos"; mientras que, "...el impacto negativo de plagas (hormiga loca, mosca de establo y escarabajo picudo) influyó en diferentes cultivos como el de la caña de azúcar, el café, las plantas ornamentales y la cría de ganado. Adicionalmente, persisten condiciones climáticas adversas que afectan los cultivos". (Boletín IMAE, setiembre 2023- BCCR)



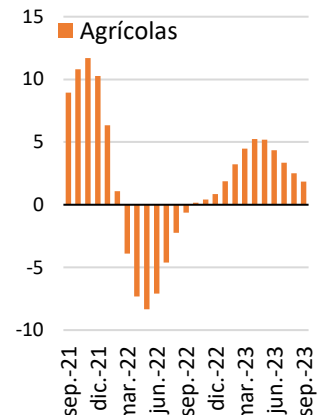
Incluye: piña, banano, melón, sandía, flores, follajes y plantas vivas



Incluye: Servicios de apoyo a la agricultura, la ganadería, y actividades postcosecha, pesca marítima y acuicultura

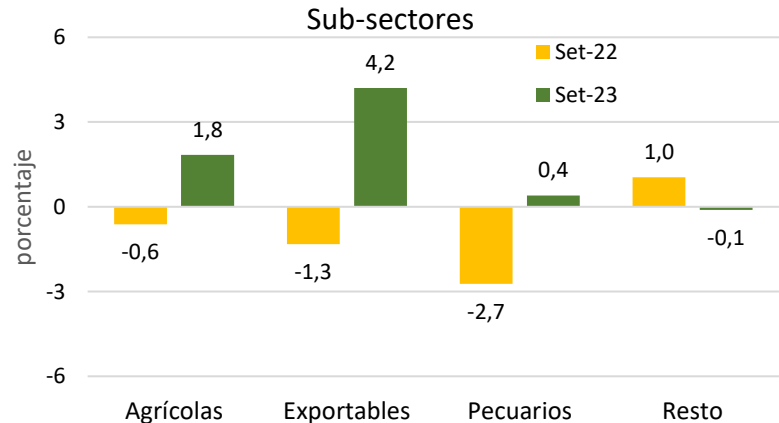
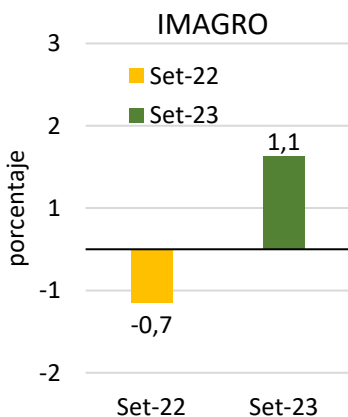


Incluye: bovino, porcino, pollo, otros animales vivos, huevos, leche y otros productos animales



Incluye: granos básicos, cereales, legumbres y otra semillas oleaginosas, hortalizas, raíces y tubérculos, caña, café y frutales

Comparativo variación interanual (%) del IMAGRO y por sub-sectores, setiembre 2022 y setiembre 2023



Ver en: <http://www.infoagro.go.cr/EstadisticasAgropecuarias/IMAGRO/202309-IMAGRO.pdf>