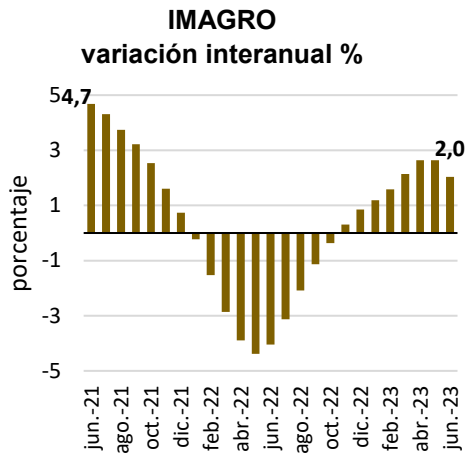


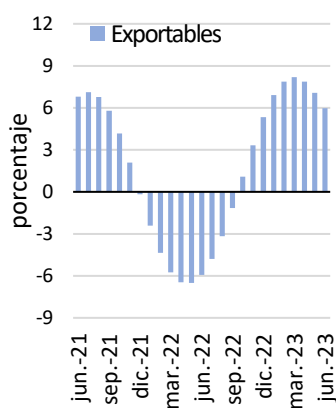
Índice Mensual de la Actividad Agropecuaria- IMAGRO Junio, 2023



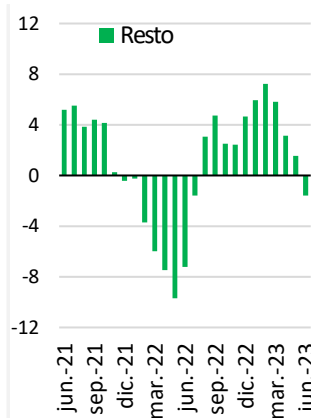
El IMAGRO en junio 2023, mostró un incremento interanual de 2,0%, presentando por octavo mes consecutivo resultados positivos; sin embargo este crecimiento fue menor en 0,6 puntos porcentuales al registrado en el mes anterior. Según el Banco Central de Costa Rica (BCCR) este desempeño, fue resultado principalmente del comportamiento de los productos con orientación exportable debido a:

- Condiciones climáticas que favorecieron la productividad por hectárea, como fue en el caso de la producción de banano y piña.
- Evolución favorable de los precios de algunos insumos importados, en especial los fertilizantes. En junio 2023, el precio internacional de los fertilizantes disminuyó 38,1% con respecto al mismo mes del año anterior.

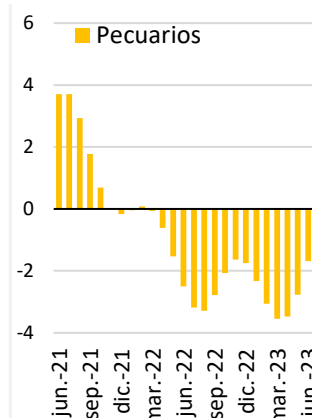
Por otra parte, el BCCR indicó que el grupo de los productos agrícolas, pecuarios y el resto, evidenciaron una contracción por la lenta recuperación luego del episodio de aumento de precios del año 2022 y por la presencia de plagas como por ejemplo la hormiga loca en caña de azúcar.



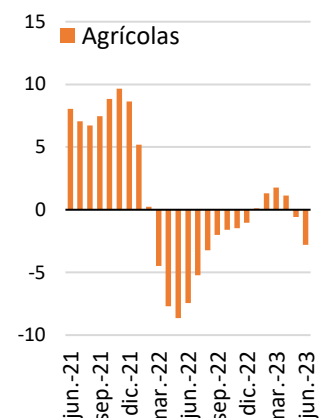
Incluye: piña, banano, melón, sandía, flores, follajes y plantas vivas



Incluye: Servicios de apoyo a la agricultura, la ganadería, y actividades postcosecha, pesca marítima y acuicultura

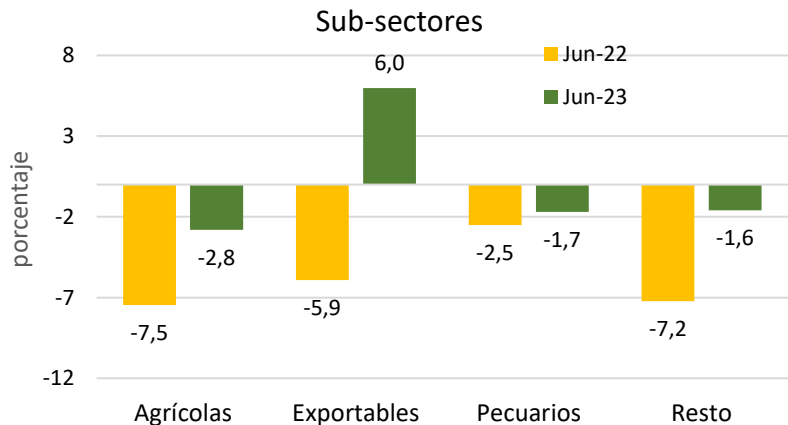
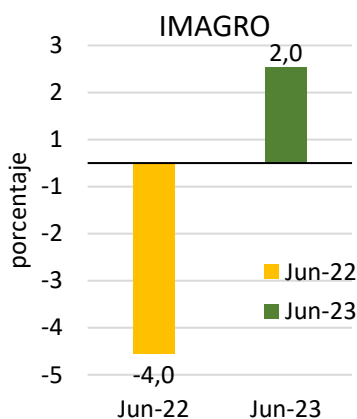


Incluye: bovino, porcino, pollo, otros animales vivos, huevos, leche y otros productos animales



Incluye: granos básicos, cereales, legumbres y otra semillas oleaginosas, hortalizas, raíces y tubérculos, caña, café y frutales

Comparativo variación interanual (%) del IMAGRO y por sub-sectores, junio 2022 y junio 2023



Ver en: <http://www.infoagro.go.cr/EstadisticasAgropecuarias/IMAGRO/202306-IMAGRO.pdf>