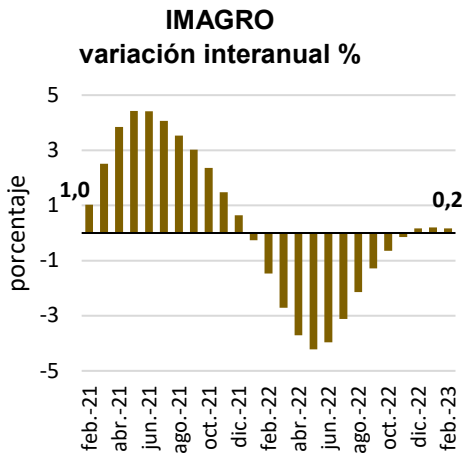


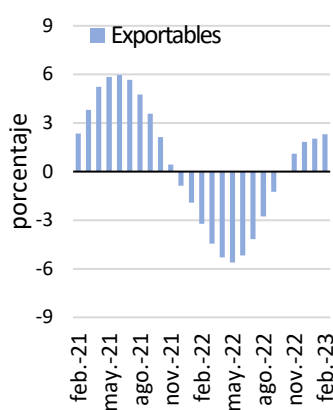
Índice Mensual de la Actividad Agropecuaria- IMAGRO Febrero, 2023



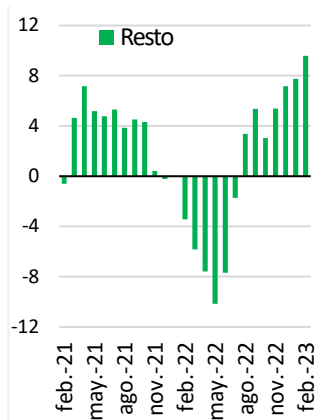
En febrero 2023 la producción de la actividad agropecuaria creció 0,2% en términos interanuales; similar comportamiento se registró en los dos meses anteriores, lo cual refleja un cambio en la tendencia ya que de enero a noviembre de 2022 se registraron caídas sucesivas.

El Banco Central de Costa Rica (BCCR) en abril 2023 en su informe del Índice Mensual de Actividad Económica (IMAE), señaló que el desempeño del IMAGRO fue resultado de:

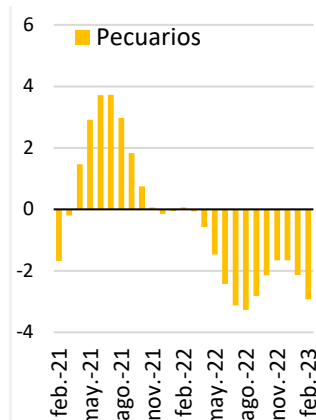
- Condiciones climáticas estables que favorecen la productividad por hectárea, principalmente en los cultivos de ciclo corto como raíces, tubérculos y hortalizas.
- Estabilización en los precios de algunos insumos importados, especialmente granos y fertilizantes, que son utilizados en la producción de las actividades agropecuarias.



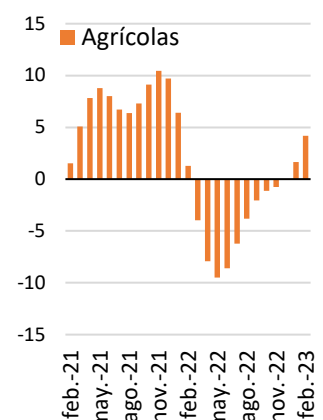
Incluye: piña, banano, melón, sandía, flores, follajes y plantas vivas



Incluye: Servicios de apoyo a la agricultura, la ganadería, y actividades postcosecha, pesca marítima y acuicultura

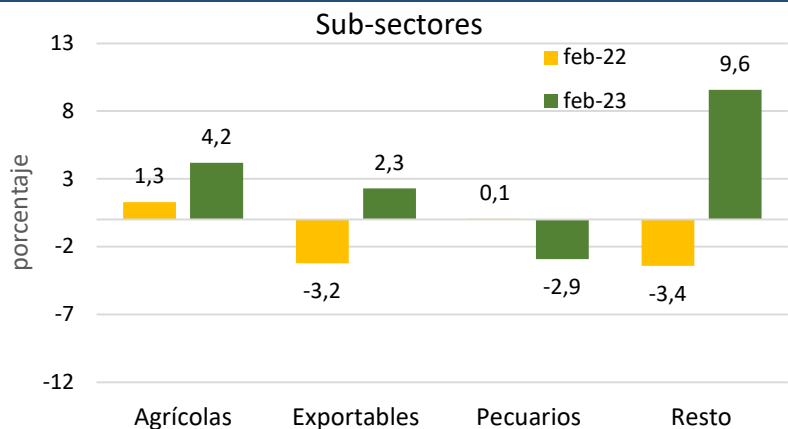
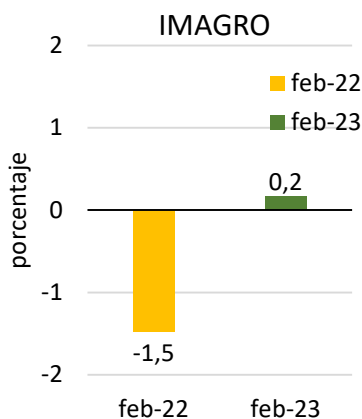


Incluye: bovino, porcino, pollo, otros animales vivos, huevos, leche y otros productos animales



Incluye: granos básicos, cereales, legumbres y otra semillas oleaginosas, hortalizas, raíces y tubérculos, caña, café y frutales

Comparativo variación interanual (%) del IMAGRO y por sub-sectores, febrero 2022 y febrero 2023



Ver en: <http://www.infoagro.go.cr/EstadisticasAgropecuarias/IMAGRO/202302-IMAGRO.pdf>