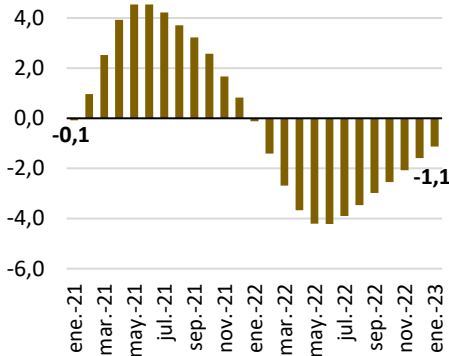


Índice Mensual de la Actividad Agropecuaria- IMAGRO Enero, 2023

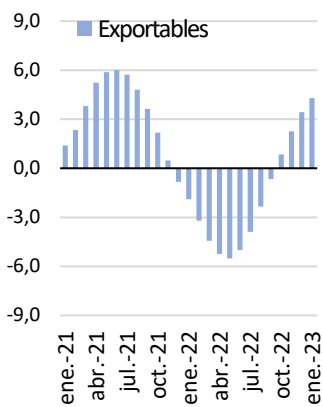
IMAGRO
variación interanual %



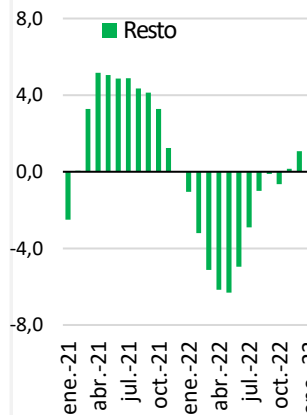
El IMAGRO registró una disminución interanual de -1,1% en enero 2023; sin embargo, desde julio 2022 el desempeño de la actividad agropecuaria aunque es negativo, evidencia una tendencia moderada en la contracción, siendo estas caídas interanuales cada vez menores.

De acuerdo al Banco Central de Costa Rica (BCCR), el comportamiento interanual fue resultado de:

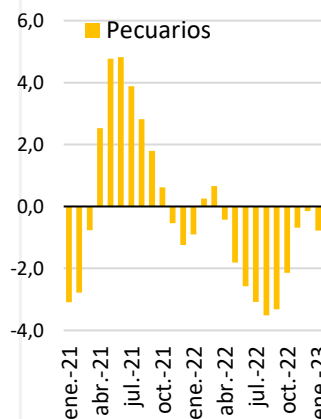
- El incremento de los precios en los insumos importados como fertilizantes y concentrados alimenticios, utilizados en la producción de las actividades agropecuarias.
- Las condiciones climáticas inestables que favorecieron la presencia de enfermedades en los cultivos; especialmente la enfermedad de la roya en los cafetales, que sumado al incremento en el precio de los insumos provocó un menor rendimiento de la producción cafetalera.



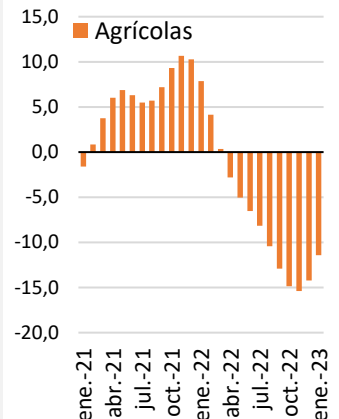
Incluye: piña, banano, melón, sandía, flores, follajes y plantas vivas



Incluye: Servicios de apoyo a la agricultura, la ganadería, y actividades postcosecha, pesca marítima y acuicultura

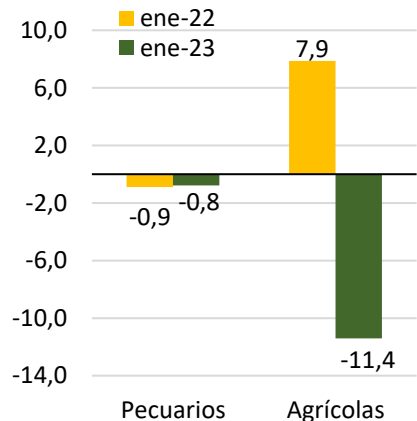
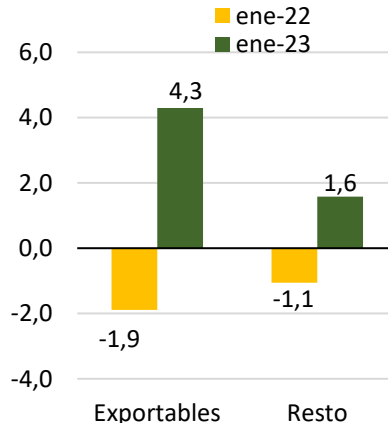


Incluye: bovino, porcino, pollo, otros animales vivos, huevos, leche y otros productos animales



Incluye: granos básicos, cereales, legumbres y otra semillas oleaginosas, hortalizas, raíces y tubérculos, caña, café y frutales

Comparativo variación interanual (%) del IMAGRO y por sub-sectores, enero 2022 y enero 2023



Ver en: <http://www.infoagro.go.cr/EstadisticasAgropecuarias/IMAGRO/202301-IMAGRO.pdf>