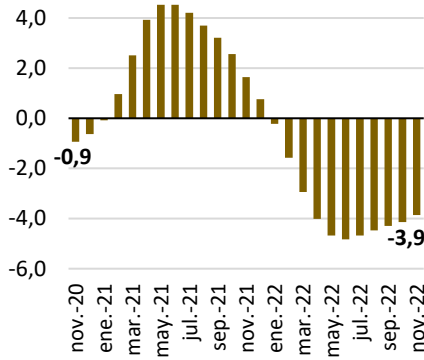


## Índice Mensual de la Actividad Agropecuaria- IMAGRO Noviembre, 2022

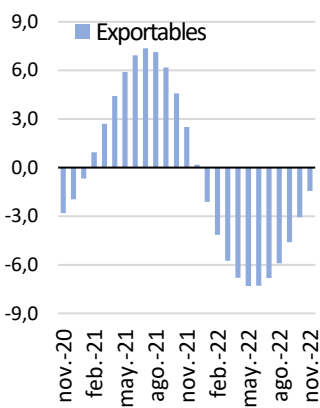
**IMAGRO**  
variación interanual %



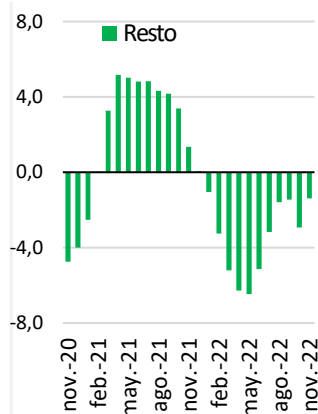
La actividad agropecuaria registró una disminución de 3,9% en noviembre 2022; lo que reflejó que por onceavo mes consecutivo la producción de esta actividad presenta variaciones interanuales negativas.

De acuerdo con el Banco Central de Costa Rica (BCCR), este comportamiento se debió al conflicto bélico en el este de Europa, lo que produjo una menor exportación de algunos productos a esos mercados; asimismo, el incremento de los precios internacionales de los fertilizantes ocasionó altos costos de producción; y además, la producción nacional en los últimos meses se vio afectada por condiciones climatológicas adversas.

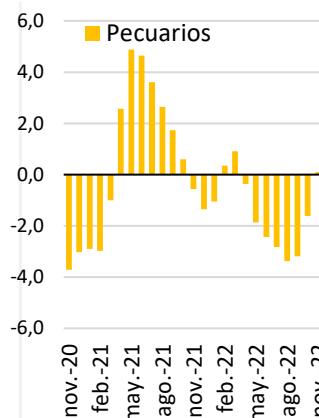
En este sentido, el comportamiento en noviembre 2022 fue resultado de las condiciones climáticas inestables que favorecieron la enfermedad de la roya en los cafetales. Aunado a lo anterior, incremento en el precio de los fertilizantes aplicados en las plantaciones de café, piña y banano, impactó negativamente los rendimientos y provocaron una caída en la producción de estos productos.



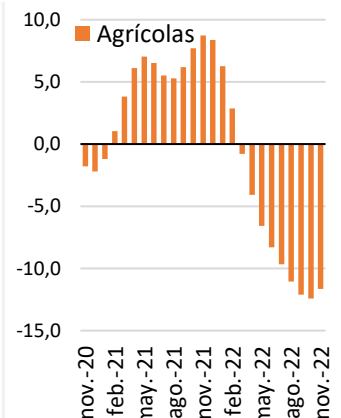
Incluye: piña, banano, melón, sandía, flores, follajes y plantas vivas



Incluye: Servicios de apoyo a la agricultura, la ganadería, y actividades postcosecha, pesca marítima y acuicultura

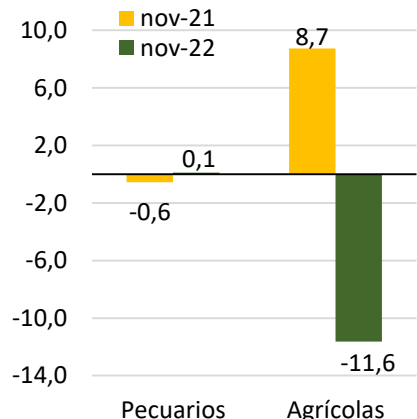
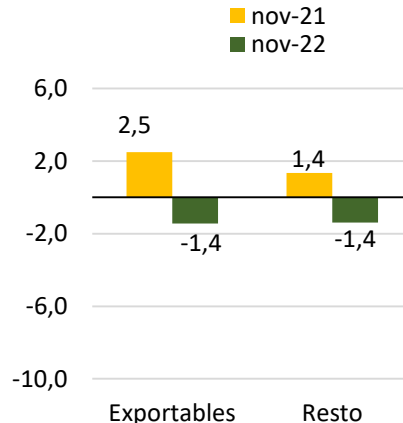
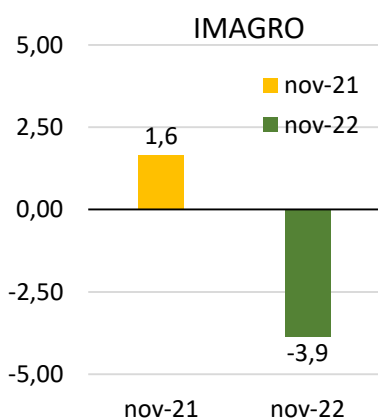


Incluye: bovino, porcino, pollo, otros animales vivos, huevos, leche y otros productos animales



Incluye: granos básicos, cereales, legumbres y otra semillas oleaginosas, hortalizas, raíces y tubérculos, caña, café y frutales

### Comparativo variación interanual (%) del IMAGRO y por sub-sectores, noviembre 2021 y noviembre 2022



Ver en: <http://www.infoagro.go.cr/EstadisticasAgropecuarias/IMAGRO/202211-IMAGRO.pdf>

Fuente: Sepsa con base en información del Departamento de Estadísticas Macroeconómicas, Banco Central de Costa Rica, enero 2023.