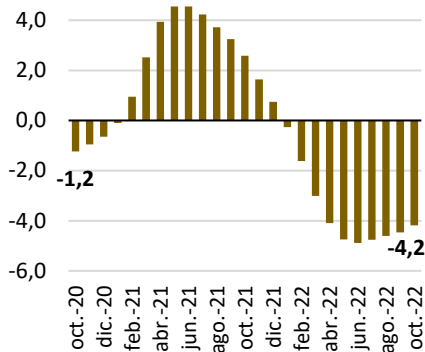


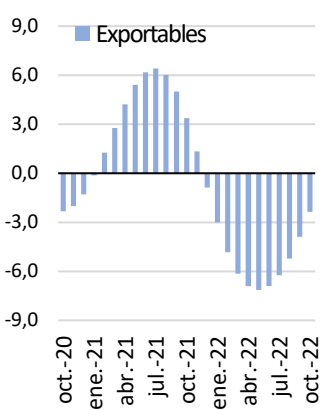
Índice Mensual de la Actividad Agropecuaria- IMAGRO Octubre, 2022

IMAGRO
variación interanual %

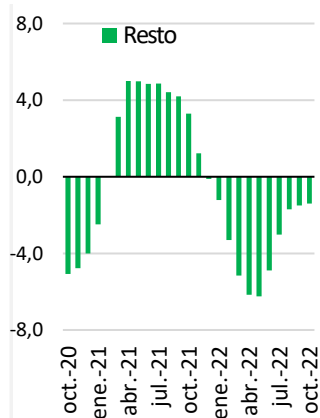


Por décimo mes consecutivo la producción de la actividad agropecuaria registra caídas interanuales; es así como, en octubre 2022 presentó una disminución de 4,2%.

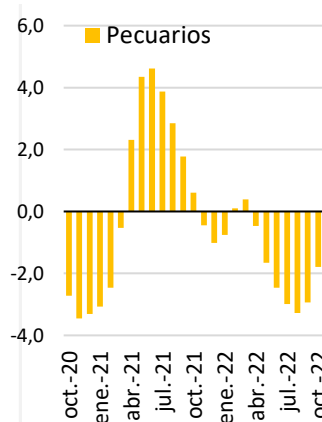
Según el Banco Central de Costa Rica (BCCR), la menor producción de octubre fue resultado de "...la caída de la producción agrícola orientada tanto al mercado local como internacional". En este sentido, el alza en los precios de insumos importados como son los fertilizantes, afectaron la producción de piña y del banano; por otra parte, las condiciones climáticas inestables han impactado negativamente los rendimientos de la producción de café, ya que propiciaron la enfermedad de la roya en los cafetales.



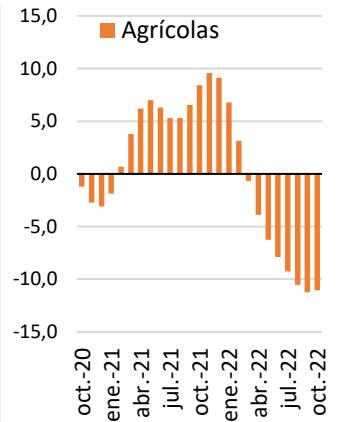
Incluye: piña, banano, melón, sandía, flores, follajes y plantas vivas



Incluye: Servicios de apoyo a la agricultura, la ganadería, y actividades postcosecha, pesca marítima y acuicultura

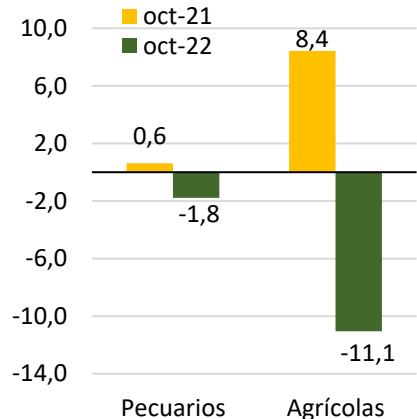
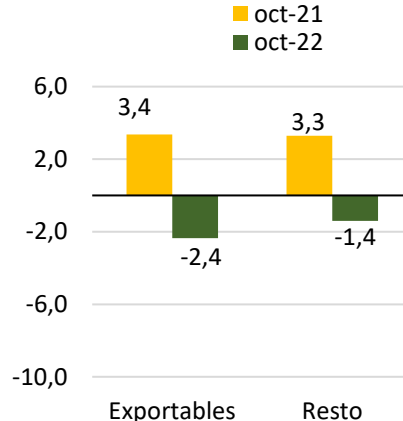
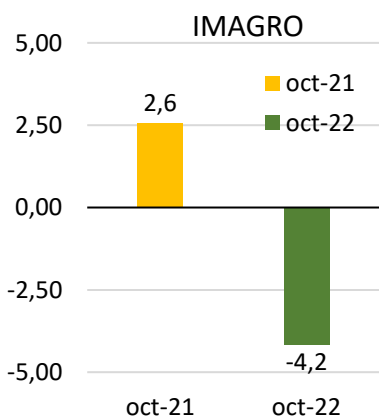


Incluye: bovino, porcino, pollo, otros animales vivos, huevos, leche y otros productos animales



Incluye: granos básicos, cereales, legumbres y otra semillas oleaginosas, hortalizas, raíces y tubérculos, caña, café y frutales

Comparativo variación interanual (%) del IMAGRO y por sub-sectores, octubre 2021 y octubre 2022



Ver en: <http://www.infoagro.go.cr/EstadisticasAgropecuarias/IMAGRO/202210-IMAGRO.pdf>