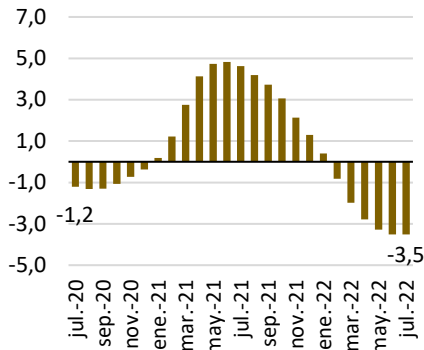


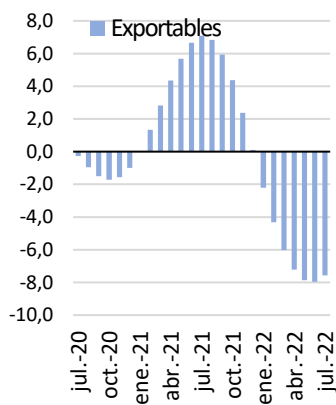
Índice Mensual de la Actividad Agropecuaria- IMAGRO Julio, 2022



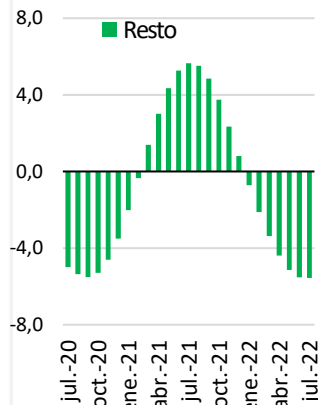
En julio 2022, la actividad agropecuaria registró una caída interanual de un -3,5%, lo cual representó una contracción por sexto mes consecutivo; lo anterior significó 8,1 puntos porcentuales menos que lo registrado en julio 2021 cuando la producción alcanzó un crecimiento de 4,6%.

Según el Banco Central de Costa Rica, la contracción fue resultado principalmente del desempeño de los productos exportables como son banano y piña, debido a las tensiones geopolíticas por el conflicto entre Rusia y Ucrania que insidió en una reducción de la producción de bienes exportables agrícolas en 7,6%.

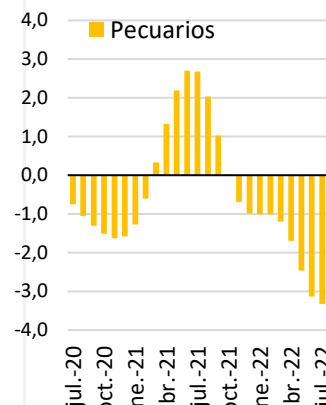
Aunado a lo anterior, se dio una disminución de los productos con orientación al mercado interno como son: el arroz, hortalizas, pollo y huevos entre otros.



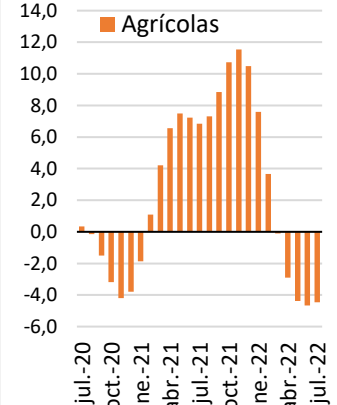
Incluye: piña, banano, melón, sandía, flores, follajes y plantas vivas



Incluye: Servicios de apoyo a la agricultura, la ganadería, y actividades postcosecha, pesca marítima y acuicultura

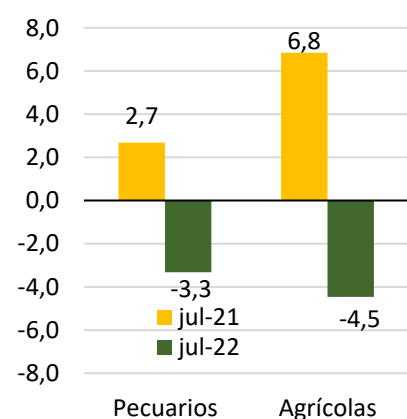
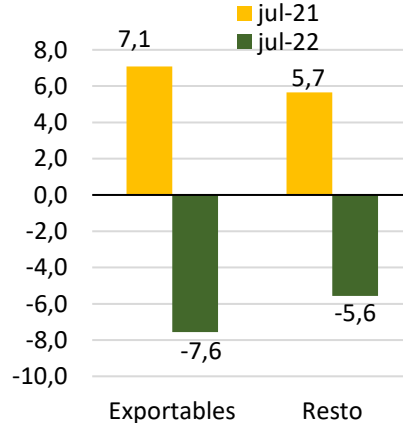
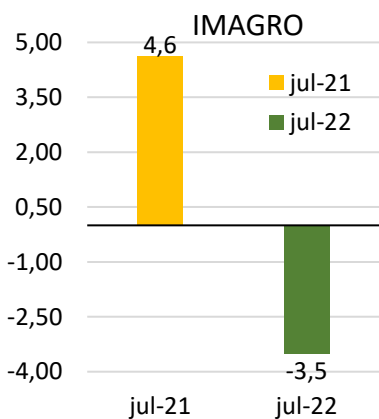


Incluye: bovino, porcino, pollo, otros animales vivos, huevos, leche y otros productos animales



Incluye: granos básicos, cereales, legumbres y otra semillas oleaginosas, hortalizas, raíces y tubérculos, caña, café y frutales

Comparativo variación interanual del IMAGRO y por sub-sectores, julio 2021 y julio 2022



Ver en: <http://www.infoagro.go.cr/EstadisticasAgropecuarias/IMAGRO/202207-IMAGRO.pdf>