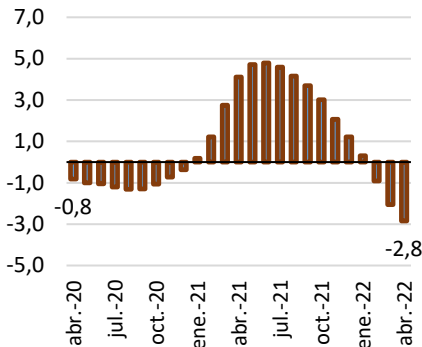
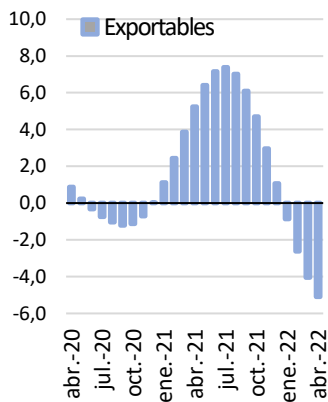


## Índice Mensual de la Actividad Agropecuaria- IMAGRO Abril, 2022

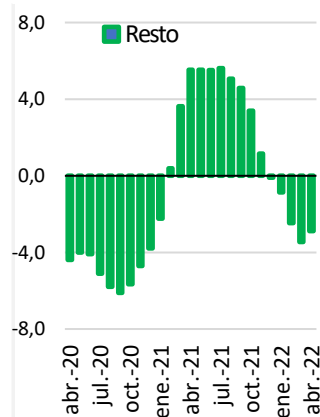


La actividad agropecuaria durante el mes de abril evidenció una variación interanual de -2,8%, cifra inferior en 7,0 puntos porcentuales (p.p.) respecto al mismo período del año anterior y menor en 0,8 p.p. con relación a marzo 2022, lo que refleja una contracción.

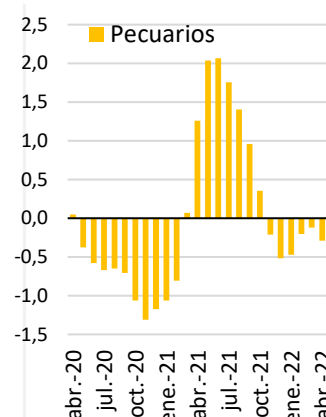
De acuerdo con el Banco Central de Costa Rica este comportamiento se debió a la afectación que tuvo el cultivo de café por las condiciones climatológicas adversas; así como, a la menor demanda externa de piña y banano que afectó la producción de dichos productos.



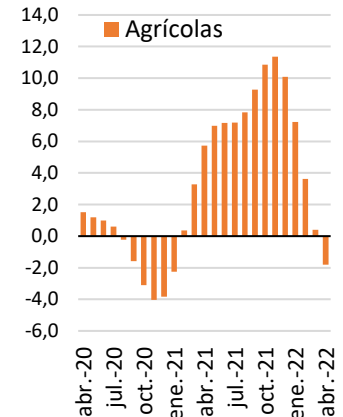
Incluye: piña, banano, melón, sandía, flores, follajes y plantas vivas



Incluye: Servicios de apoyo a la agricultura, la ganadería, y actividades postcosecha, pesca marítima y acuicultura

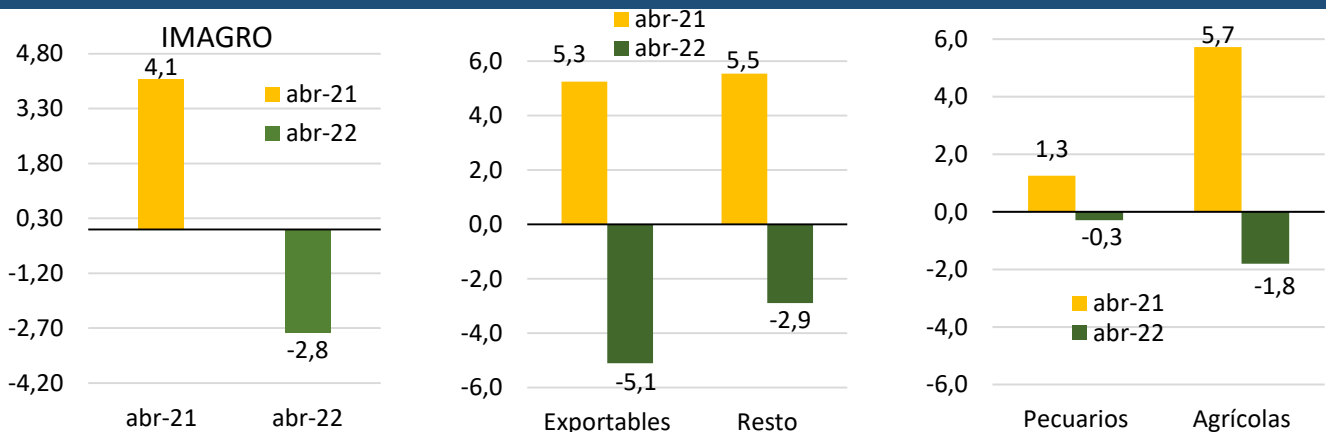


Incluye: bovino, porcino, pollo, otros animales vivos, huevos, leche y otros productos animales



Incluye: granos básicos, cereales, legumbres y otra semillas oleaginosas, hortalizas, raíces y tubérculos, caña, café y frutales

### Comparativo variación interanual del IMAGRO y por sub-sectores, abril 2021 y abril 2022



Ver en: <http://www.infoagro.go.cr/EstadisticasAgropecuarias/IMAGRO/202204-IMAGRO.pdf>