

## Empleo en el sector agropecuario IV trimestre 2018

**Fuerza de trabajo**  
293 716 personas  
2,9% tasa de variación interanual

**Población ocupada**  
266 271 personas  
13,8% mujeres  
1,7% tasa de variación interanual  
41 220 personas mayores 60 años

**Población desempleada**  
27 445 personas  
15,8% tasa de variación interanual  
9,3% tasa de desempleo

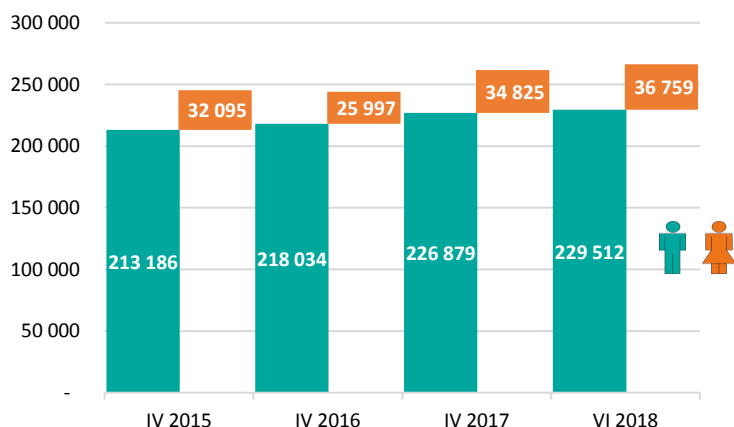
**266 271** personas ocupadas en el VI trimestre del 2018, con una tasa de variación interanual de 1,7%.

Ocupa el **2° lugar** como generador de empleo, con una participación del 12,3% dentro de la población ocupada del país.

**Población ocupada, por zona**

IV trimestre	Urbano	Rural	Total
2015	76 979	168 302	245 281
2016	65 868	178 163	244 031
2017	86 615	175 089	261 704
2018	79 644	186 627	266 271

**Población ocupada, por sexo**



**Distribución de la población ocupada**

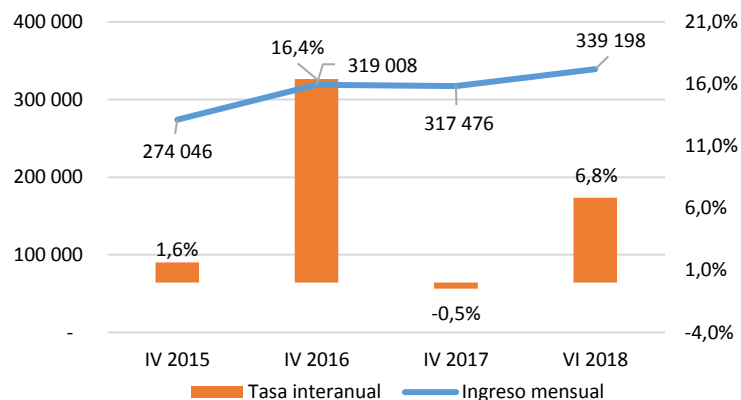


**Ingreso mensual**

Durante el IV trimestre del 2018, el ingreso promedio mensual fue de ₡339 198, representando una diferencia de ₡104 888 con respecto al promedio nacional (₡444 086).

La tasa de variación interanual alcanzó un valor de 6,8%.

**Ingreso mensual promedio del sector agropecuario y tasa interanual de variación.**



Ampliar en: <http://www.infoagro.go.cr/EstadisticasAgropecuarias/EMPLEO/2018IV-Empleo.pdf>